

# 天に星 地に花 人に愛

## 運営法人

社会福祉法人 秀峰会

設立：昭和58年10月5日

法人本部：神奈川県横浜市神奈川区沢渡1-2Jプロ高島台ビル4F-A ☎045-342-7657

理念：

1. 人間が主体である
2. 連帯の輪を無限に広げていく
3. 日に日に新たな今日を創造していく

テーマ：

天に星 地に花 人に愛 (天に星 地に花 人に愛)

明治時代の文芸評論家である高山樗牛の言葉、「天にありては星 地にありては花 人にありては愛 これ美しきもの最たらずや」より、美しさ・調和・豊かさ・潤いを表現したものです。このテーマは社会福祉法人秀峰会およびその職員が常に目指すべき理想を示しています。

<http://www.shuhokai.or.jp>

秀峰会の情報はホームページからご覧いただけます



## デイサービスのお問合わせ・見学お申し込み先

営業時間 8:20 ~ 17:20

サービス提供時間 9:35 ~ 16:35 年中無休

サービス提供地域 ●磯子区 ●南区 ●中区

※詳細はお問合わせください

送迎車 全6台

リフト車2台 / 軽自動車4台

### 施設見学のご案内

随時施設見学を行っております。見学時の送迎もご相談ください。お気軽に下記電話番号までお問合わせください。



銀らんの丘 デイサービスセンター

☎045-750-5548

FAX.045-750-5576

横浜市磯子区広地町11-41

( JR 根岸線「根岸駅」下車より「磯子駅行き」または「上大岡駅前行き」バス「仲之町」バス停徒歩3分)

担当：田嶋 敏行、福原 謙一、新川 智樹



社会福祉法人 秀峰会

# 銀らんの丘

## デイサービスセンター

地域の皆さまに開かれた施設を目指し、ご利用者の自分らしい生活実現のための支援を積極的に行っております。

# いつまでも住み慣れた地域で生き生きと暮らせるように



## 一般型通所介護 (定員: 27名)



自宅での生活を長く続けて頂くために  
**機能訓練 (生活リハビリ)**

病院での身体機能回復を目的としたリハビリに対して、銀らんの丘では生活全般の日常動作をリハビリと捉える「生活リハビリ」に取り組んでいます。普段のご自宅での動作(入浴・排泄・移動・食事など)を中心に、安全に配慮しながらご自身で出来る事はなるべくご自身で行っていただく事により、ご自宅での生活を長く楽しく過ごして頂けるように支援してまいります。



生きがいある生活のお手伝い  
**アクティビティ**

「できる力」に着目した個別の支援を行い、役割・趣味・楽しみなどを通して「生活機能」全体の向上を目指します。塗り絵やスクラッチアート、小物作りやペン習字、囲碁や将棋(囲碁・将棋・オセロ)は iPad を使用して対戦する事も出来ますなど個別活動が充実しています。また、職員企画のイベントやボランティアさんの活動も盛んです。



脳の活性化で認知症を予防  
**認知症予防プログラム**

認知症を防ぐには脳トレーニングが良いことが知られています。ぬり絵や簡単なパズルやドリルなどを使用した脳トレーニング、その他、認知課題と運動を取り入れたプログラムを実践し、効果的に活性化を図ります。



豊富な経験と知識で対応いたします  
**安心の医療対応**

経験豊富な看護師・介護士が手厚い人員体制で服薬管理から健康チェック・身体チェックを行っています。異常の早期発見を行い、関係サービスと連携する事により、その方がデイサービスご利用時以外でも安心して過ごして頂けるように支援しています。

## 1日のスケジュール例

～9:30

ご自宅へお迎え



9:35～

- ・健康チェック
- ・個別機能訓練
- ・口腔体操
- ・アクティビティ
- ・入浴 ※ミストシャワー完備



12:00～

昼食



13:30～

機能訓練

14:00～

- ・レクリエーション
- ・ボランティア活動
- ・個別機能訓練
- ・アクティビティ

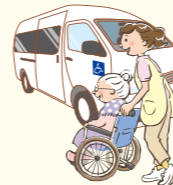


15:00～

- ・おやつ
- ・口腔ケア
- ・趣味創作活動
- ・下肢筋力体操

16:35～

ご自宅へお送り



## ボランティア活動 (一例)

- ・フラダンス・日本舞踊
- ・ギター演奏・民謡 など

ボランティアさんの活動が盛んです。多種多様な活動と一緒に楽しみください。

## 銀らんの丘 施設のご案内

銀らんの丘デイサービスセンターは、グループホームを併設した複合型介護施設です。同区内に居宅介護支援、訪問介護、訪問看護事業所があります。



### デイルーム

ゆったり広々としたデイルーム。様々な活動がこちらで行われます。



### 浴室

お風呂は檜造りの浴槽と施設では珍しいミストシャワーを完備しています。日常の気分を変えて気持ちの良いご入浴をお楽しみください。



### お食事

栄養バランスの良いお食事を提供しています。様々な食材を使ったお食事をお召し上がりください。

## 地域交流活動やレクリエーションが充実しています

住み慣れた環境で地域交流を通じて社会性の維持を支援します。季節に応じたさまざまな活動を行なっています。



ハワイアンフェスティバル



子ども達がフラダンスを披露してくれました



ボランティアさんのイベントの様子