

## ご案内図

〒227-0054  
横浜市青葉区しらとり台1-7 ヴァンテアンビル3階  
※東急線 青葉台駅より徒歩5分



## 併設サービス

### ●居宅介護支援

#### 青葉の大地 介護保険センター

営業時間 8:30~17:30 定休日 日、年末年始(12/29~1/3)

☎045-989-6521 FAX.045-989-6525

介護のご相談はこちらにお電話ください!

### ●訪問介護

#### 青葉の大地 ヘルパーステーション

営業時間 8:30~17:30 (サービス提供時間は7:30~20:30)

定休日 年末年始(12/29~1/3)

☎045-989-6522 FAX.045-989-6525

### ●訪問看護・リハビリ

#### 訪問看護リハビリステーション 青葉の大地

営業時間 9:00~17:30 定休日 土、日、祝、年末年始(12/29~1/3)

☎045-989-6523 FAX.045-989-6525

## 介護保険サービスの利用の仕方

### ① 要介護認定を受ける

- ・ケアマネジャーが要介護認定申請をお手伝いします。
- ・介護保険で利用できるサービスの種類や内容について、お話を伺いしながらご説明します。

### ② ケアプラン(介護サービス計画)を作成する

- ・ケアマネジャーが、ご本人やご家族のみなさまのご要望をお伺いしながら、介護サービス計画の作成をいたします。

### ③ ケアプラン作成後ケアマネジャーは...

- ・ケアプランにそって、サービスの手配や調整をします。
- ・毎月ご利用者宅を訪問し、心身の状態等を確認して、ケアプランの見直しをお手伝いします。
- ・常に適切なサービスが利用できるよう継続的に支援します。



## 理念

1. 人間が主体である
2. 連帯の輪を無限に広げていく
3. 日に日に新たな今日を創造していく

● 天に星 地に花 人に愛 (天に星 地に花 人に愛)

● 社会福祉法人 秀峰会

あおば

だいち

# 青葉の大地



- 介護保険センター (居宅介護支援)
- ヘルパーステーション (訪問介護)
- 訪問看護リハビリステーション



介護保険事業所番号：1473702270

社会福祉法人 秀峰会は個人情報保護法を厳守しております

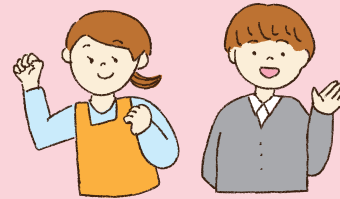
# 住み慣れた地域で安心して暮らすことができるよう支援します



## 居宅介護支援

介護や福祉サービスに関する各種相談に応じます。  
まずはケアマネジャーにご相談ください。

私たちが一体となり  
皆さまをサポートします



日頃から地域の情報にはアンテナを張り、  
ご利用者のニーズに合ったご提案が出来る  
よう心がけております。



**青葉の大地**  
ヘルパーステーション

## 訪問介護

住みなれたところで暮らせるよう、一緒に工夫しながら  
真心こめて援助させていただきます。

**青葉の大地**

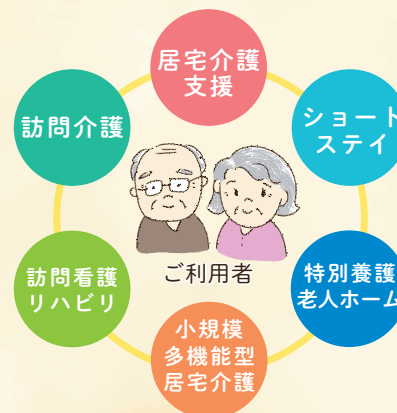
訪問看護リハビリステーション



## 訪問看護リハビリステーション

看護師とリハビリスタッフが訪問し、看護ケアやリハビリを提供、  
自立への援助を促し療養生活を支援致します。

## 社会福祉法人秀峰会の多様な介護・医療サービス



## 在宅生活を支援する豊富な ヒューマンケアネットワーク

社会福祉法人秀峰会は居宅介護支援、訪問介護、  
訪問看護、訪問入浴、デイサービス、クリニック  
など多様なサービスを提供しており、横浜の地  
で30余年、現在では150以上の事業所を運営  
しています。様々なサービスの中で有機的に  
連携をとり、ご利用者の豊かな生活を支援いた  
します。

