

## 定期巡回・随時対応サービスとは

要介護高齢者の在宅生活を支える為、**日中・夜間**を通じて、**訪問介護**と**訪問看護**を一体的に、またはそれぞれが密接に連携しながら、**定期巡回訪問**と**随時対応・訪問**を行うサービスです。

### この様な方にご利用いただいております

- ✓ 退院・退所後、住み慣れた自宅で暮らしたい方
- ✓ 独居、日中独居、高齢者世帯等、またはご家族による介護が難しい方
- ✓ 認知症の為、ご自宅の生活に不安がある方
- ✓ 服薬介助、水分補給、見守りなど定期的なケアが必要な方
- ✓ 離れて暮らすご家族が不安を抱えている方... など

### サービス内容

#### 定期的な巡回訪問

#### ヘルパーによる1日複数回の定期訪問

●安否確認 ●排泄介助 ●水分補給 ●配膳・下膳 ●服薬介助 ●移動・移乗介助 ●起床・就寝介助... など

#### 随時対応 (オペレーション)

#### オペレーターと24時間365日つながります

●相談援助 ●ヘルパー訪問・対応の要否判断 ●救急車の出動要請 ●家族やケアマネへの連絡... など

#### 必要に応じた 随時訪問

#### 必要に応じてヘルパーが随時訪問します

オペレーターがケアコールでの通報を受け、必要に応じてヘルパーがご自宅へ訪問します。  
●転倒・転落時の対応 ●急な排泄介助... など

#### 訪問看護

#### 医師の指示による訪問看護サービス

●バイタル値測定 ●服薬管理 ●排便コントロール ●褥瘡の管理... など

※訪問看護サービスをご利用でない場合も概ね月1回看護師によるアセスメントが行われます。

## Information

事業所案内

### アクセス

〒241-0821  
横浜市旭区二俣川 2-50-14 コプレ二俣川オフィス 905

 相鉄線「二俣川駅」より徒歩1分



### お問合せ・新規お申込先

サービスご利用についてのご相談・空き状況などお気軽にお問合せ下さい。すぐにご説明にあがらせていただきます。

#### 銀の舞 ケア 24

 **045-364-9955**


**FAX.045-365-6666**

### 併設サービス

#### 訪問介護、夜間対応型訪問介護 も提供可能です

定期巡回・随時対応サービスのほかに  
訪問介護、夜間対応型訪問介護のご提供が  
可能です。お気軽にご相談ください。



 天に星 地に花 人に愛



24時間 365日  
在宅生活を支えます

定期巡回・随時対応型訪問介護看護

## 銀の舞 ケア24

介護保険事業所番号：1493200305

定期巡回・随時対応サービスの4つの安心

定期的な巡回訪問

オペレーション(随時対応)

随時訪問

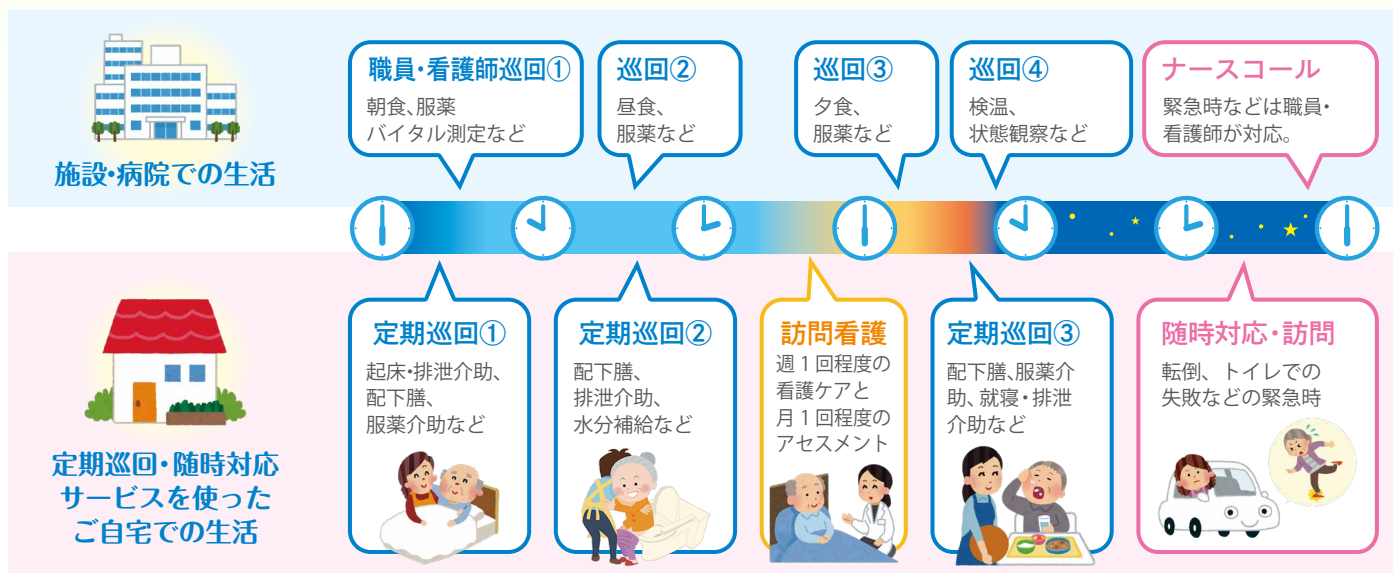
訪問看護



社会福祉法人 秀峰会

# 定期巡回・随時対応サービスは施設・病院と同様の環境を 住み慣れた地域で実現するサービスです。

## 定期巡回・随時対応サービスの利用イメージ（入所時・入院時との比較）



※訪問回数、時間、ケア内容は個人によって、アセスメントによって異なります。

## サービス利用料金

介護度	介護サービスのみ利用		
	1割負担額	2割負担額	3割負担額
要介護1	10,240円	20,478円	30,718円
要介護2	16,157円	32,312円	48,469円
要介護3	25,045円	50,089円	75,133円
要介護4	30,966円	61,932円	92,897円
要介護5	36,884円	73,768円	110,652円

+

介護・看護サービス利用		
1割負担額	2割負担額	3割負担額
4,016円	8,031円	12,047円
4,905円	9,810円	14,715円

### 基本料金の減算

デイサービス、ショートステイなどを併用される場合は減算の対象となります。

### 加算料金

ご利用者の状況や介護状況により加算を算定いたします。初期加算、総合マネジメント体制強化加算等、詳細はお問合せ下さい。

### 自己負担料金1ヶ月分〔定額制〕

- ※加算、医療保険利用など別途ご負担が発生する場合があります。
- ※介護保険サービスのご利用者負担金は全体の1割～3割です。負担割合はご利用者によって異なります。
- ※介護サービスの料金には、総合マネジメント体制強化加算(1)、サービス提供体制強化加算(1)、介護職員等処遇改善加算(1)24.5%を含んでおります。
- ※看護サービスの利用時には、介護サービスの料金を銀の舞ケア24へ、看護サービスの料金を連携先の訪問看護事業所へお支払いいただけます。
- ※看護サービスの料金には、緊急時訪問看護加算、サービス提供体制強化加算(1)を含んでおります。
- ※看護サービスの料金は、概算です。連携先の事業所により異なります。

### 随時対応（オペレーション）

トラブルがあった際、ケアコール端末やケアペンダントでオペレーターへの通報が可能です。機材の貸出は無料です。

※ご希望により携帯電話やご自宅の電話でも対応可能です。

ケアコール端末



### 1日複数回、短時間の訪問



滞在型の訪問介護とは違い、1日複数回、短時間の訪問が可能です。身体介護を中心に必要な時間帯に必要なケアをご提供いたします。

### 訪問看護サービス

必要に応じて医師の指示による訪問看護サービスを提供いたします。また、月1回程度看護師によるアセスメントが行われます。

※アセスメントのみであれば訪問看護指示書は必要ありません。



## Q&A

よくあるご質問

- Q. 1日何回来てもらえますか？  
A. 決められた回数はありません。アセスメントにより計画作成責任者の方がその方に必要な回数、時間、ケア内容を決めて、サービスをご提供いたします。
- Q. 定期的訪問は1回何分のサービスですか？  
A. 回数と同じく決まった時間はありません。必要なケアを提供後、終了となります。
- Q. 生活援助はしてもらえますか？  
A. 身体介護が中心となりますが、状況により生活援助も一体的にご提供いたします。