

## ショートステイとは

介護をすご家族が、休養や旅行、冠婚葬祭など一時的に介護できなくなった際に、短期的にご利用いただける宿泊サービスです。入浴や食事などの日常生活支援に加え、生活機能維持のための機能訓練やレクリエーションなどをご提供しています。

## 近隣の事業所

### 居宅支援介護

花の生活館 介護保険センター

### 訪問介護、夜間対応型訪問介護

花の生活館 ヘルパーステーション

### 訪問看護

訪問看護リハビリテーション 花の生活館

### 定期巡回・随時対応サービス

花の生活館 ケア 24

### デイサービス

風の生活館（デイサービス）

### グループホーム

グループホーム 風の生活館

## ご案内図

〒245-0002 横浜市泉区緑園 4-6-1

※相鉄いずみ野線「緑園都市駅」徒歩4分

※JR線「東戸塚駅東口」より

緑園都市行き バス15分

フェリス女学院前 下車1分フェリス女学院隣



## お問い合わせ

サービス内容・その他につきましては、生活相談員（江川・高橋・塩田）までお気軽にお電話でお問い合わせ下さい。

**☎ 045-813-1111**

FAX.045-813-3322



秀峰会 HP



花の生活館 HP

はな

せいかつかん

# 花の生活館

ショートステイセンター



[介護保険事業所番号 1473600102]

社会福祉法人 秀峰会

社会福祉法人 秀峰会は個人情報保護法を厳守しております

# 花の生活館

【施設種別】 老人短期入所施設

【介護保険事業所番号】 1473600102

【サービス内容】 短期入所生活介護  
(ショートステイ)

【開設】 平成5年5月1日

【定員】 50名

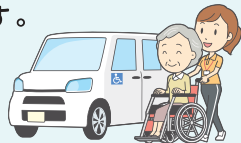
【職員】 施設長 ケアワーカー (介護福祉士他)  
生活相談員 看護師 医師  
送迎職員 栄養士 事務職員



## 1日当たりのご利用料

	1割負担	2割負担	3割負担
要支援1	3,495円	4,094円	4,694円
要支援2	3,640円	4,384円	5,128円
要介護1	3,731円	4,566円	5,402円
要介護2	3,817円	4,738円	5,660円
要介護3	3,906円	4,917円	5,927円
要介護4	3,992円	5,089円	6,186円
要介護5	4,078円	5,261円	6,443円

基本料金+食事代1日 1,980円+居室代 915円込  
送迎をご利用の場合は片道につき  
201円(2割負担 401円、3割負担 601円)  
が基本料金としてかかります。

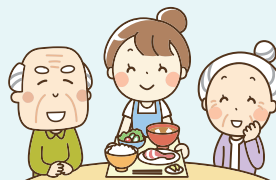


## 服装

館内での服装は自由ですが、昼間は外出着の着用をお勧めしております。お洗濯も致しますので、上下各2枚程度お持ち下さい。

## 食事

8:00 朝食  
10:00 お茶  
12:00 昼食  
14:30 ティータイム  
18:00 夕食



食生活のリズムは、健康に過ごす為の基盤になると考えております。

## 入浴

お一人様 原則として週2回  
開始時間 10:00 ~ または 14:00 ~  
リラックスしていただけるように、ゆったり入浴して頂けます。



## 健康管理

看護師が、日々ご利用者様の健康維持に努めております。週1回、嘱託医による回診日を設けております。



## 行事・レクリエーション

一日の生活の中に各種レクリエーションを取り入れております。また季節ごとの行事も行っております

## ボランティア活動

地域の皆様の様々なボランティア活動により、フラダンス・舞踊・音楽の集いなどを楽しんでいただけます。



## ヘアカット

毎週月曜日にヘアカットのサービス(有料)を行っておりますのでどうぞご利用下さい。

## 見学

施設見学は随時承っております。  
ご希望の方は、お名前・希望日をお伝え下さい。生活相談員にてご案内させていただきます。

☎ 045-813-1111



人と動物がお互いを友として信頼関係を築きながら豊かな生活を送るお手伝いをしています♪

施設犬「蘭ちゃん」

