

定期巡回・随時対応サービスとは

要介護高齢者の在宅生活を支える為、**日中・夜間**を通じて、**訪問介護**と**訪問看護**を一体的に、またはそれぞれが密接に連携しながら、**定期巡回訪問**と**随時対応・訪問**を行うサービスです。

この様な方にご利用いただいております

- ✓ 退院・退所後、住み慣れた自宅で暮らしたい方
- ✓ 独居、日中独居、高齢者世帯等、またはご家族による介護が難しい方
- ✓ 認知症の為、ご自宅の生活に不安がある方
- ✓ 服薬介助、水分補給、見守りなど定期的なケアが必要な方
- ✓ 離れて暮らすご家族が不安を抱えている方... など

サービス内容

定期的な巡回訪問

ヘルパーによる1日複数回の定期訪問

- 安否確認 ●排泄介助 ●水分補給 ●配膳・下膳 ●服薬介助 ●移動・移乗介助 ●起床・就寝介助...など

随時対応 (オペレーション)

オペレーターと24時間365日つながります

- 相談援助 ●ヘルパー訪問・対応の要否判断 ●救急車の出動要請 ●家族やケアマネへの連絡...など

必要に応じた随時訪問

必要に応じてヘルパーが随時訪問します

- オペレーターがケアコールでの通報を受け、必要に応じてヘルパーがご自宅へ訪問します。
- 転倒・転落時の対応 ●急な排泄介助...など

訪問看護

医師の指示による訪問看護サービス

- バイタル値測定 ●服薬管理 ●排便コントロール ●褥瘡の管理...など

※訪問看護サービスをご利用でない場合も概ね月1回看護師によるアセスメントが行われます。

Information

事業所案内

アクセス

〒221-0822 横浜市神奈川区西神奈川 1-9-2
グレース竹和壺番館 2階

 JR線「東神奈川駅」より徒歩約5分



お問合せ・新規お申込先

サービスご利用についてのご相談・空き状況などお気軽にお問合せ下さい。すぐにご説明にあがらせていただきます。

桐の大樹ケア24

 **045-620-4447**

FAX.045-548-5734


管理者 | 新井

併設サービス

訪問介護、夜間対応型訪問介護も提供可能です

定期巡回・随時対応サービスのほかに訪問介護、夜間対応型訪問介護のご提供が可能です。お気軽にご相談ください。



 天に星 地に花 人に愛



24時間 365日
在宅生活を支えます

定期巡回・随時対応型訪問介護看護

桐の大樹 ケア24

介護保険事業所番号：1490200266

定期巡回・随時対応サービスの4つの安心

定期的な巡回訪問

オペレーション(随時対応)

随時訪問

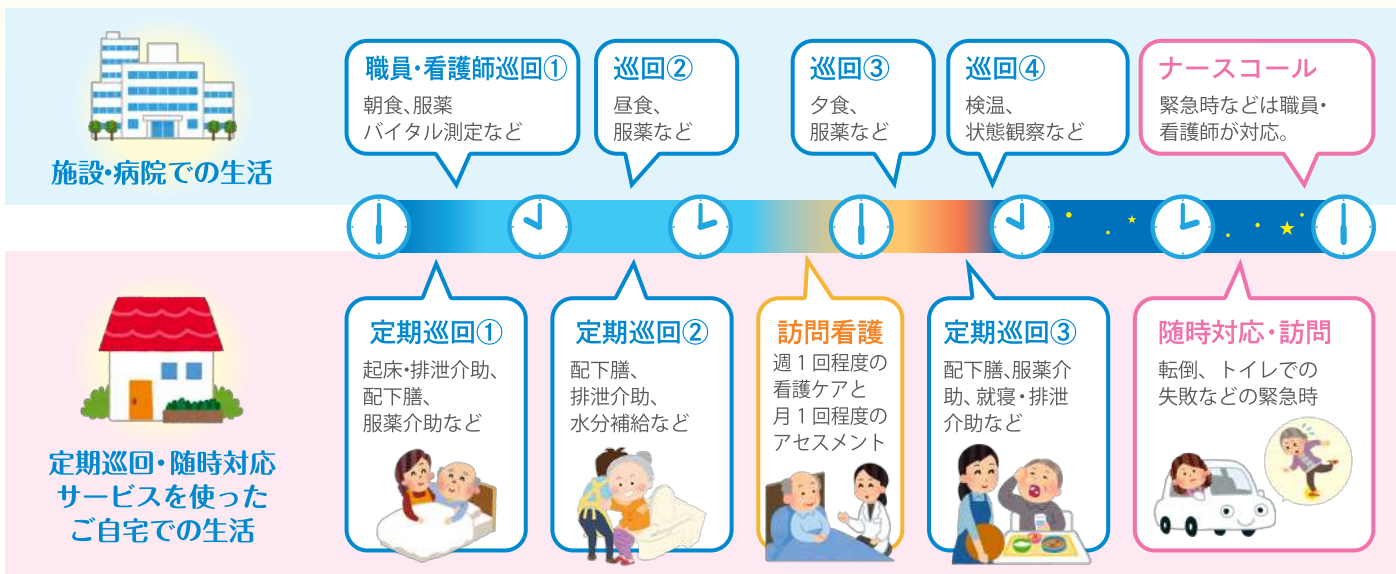
訪問看護



社会福祉法人 秀峰会

定期巡回・随時対応サービスは施設・病院と同様の環境を 住み慣れた地域で実現するサービスです。

定期巡回・随時対応サービスの利用イメージ（入所時・入院時との比較）



※訪問回数、時間、ケア内容は個人によって、アセスメントによって異なります。

サービス利用料金

介護度	介護サービスのみ利用			+	介護・看護サービス利用		
	1割負担額	2割負担額	3割負担額		1割負担額	2割負担額	3割負担額
要介護1	10,136円	20,272円	30,408円		3,979円	7,958円	11,937円
要介護2	16,222円	32,444円	48,666円				
要介護3	25,362円	50,723円	76,084円				
要介護4	31,452円	62,904円	94,356円				
要介護5	37,537円	75,074円	112,610円				

自己負担料金1ヶ月分【定額制】

※加算、医療保険利用など別途ご負担が発生する場合があります。

※介護保険サービスのご利用者負担金は全体の1割～3割です。負担割合はご利用者によって異なります。

※介護サービスの料金には、総合マネジメント体制強化加算、サービス提供体制強化加算(Ⅰ)、介護職員処遇改善加算(Ⅰ)13.7%、介護職員等特定処遇改善加算(Ⅰ)6.3%、介護職員等ベースアップ等支援加算2.4%を含んでおります。

※看護サービスの利用時には、介護サービスの料金をのり大樹ケア24へ、看護サービスの料金を連携先の訪問看護事業所へお支払いいただきます。

※看護サービスの料金には、緊急時訪問看護加算、サービス提供体制強化加算を含んでおります。

※看護サービスの料金は、概算です。連携先の事業所により異なります。

基本料金の減算

デイサービス、ショートステイなどを併用される場合は減算の対象となります。

加算料金

ご利用者の状況や介護状況により加算を算定いたします。初期加算、総合マネジメント体制強化加算等、詳細はお問合せ下さい。

随時対応（オペレーション）

トラブルがあった際、ケアコール端末やケアペンダントでオペレーターへの通報が可能です。機材の貸出は無料です。

※ご希望により携帯電話やご自宅の電話でも対応可能です。

ケアコール端末

ケアペンダント



1日複数回、短時間の訪問



滞在型の訪問介護とは違い、1日複数回、短時間の訪問が可能です。身体介護を中心に必要な時間帯に必要なケアをご提供いたします。

訪問看護サービス

必要に応じて医師の指示による訪問看護サービスを提供いたします。また、月1回程度看護師によるアセスメントが行われます。

※アセスメントのみであれば訪問看護指示書は必要ありません。



Q&A

よくあるご質問

- Q.** 1日何回来てもらえますか？
- A.** 決められた回数はありません。アセスメントにより計画作成責任者がその方に必要な回数、時間、ケア内容を決めて、サービスをご提供いたします。
- Q.** 定期的訪問は1回何分のサービスですか？
- A.** 回数と同じく決まった時間はありません。必要なケアを提供後、終了となります。
- Q.** 生活援助はしてもらえますか？
- A.** 身体介護が中心となりますが、状況により生活援助も一体的にご提供いたします。