

法人概要

法人名：社会福祉法人秀峰会

設立年月日：昭和58年10月5日

法人本部：〒221-0844 神奈川県横浜市神奈川区沢渡1-2 Jプロ高島台ビル4F-A
電話：045-342-7657 FAX：045-290-0699



<https://shuhokai.or.jp>

理念

1. 人間が主体である
2. 連帯の輪を無限に広げていく
3. 日に日に新たな今日を創造していく

テーマ

天に星 地に花 人に愛 (天に星 地に花 人に愛)

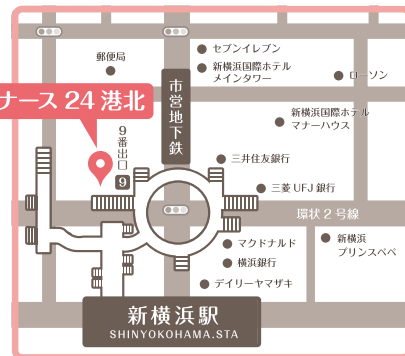
明治時代の文芸評論家である高山樗牛の言葉「天にありては星 地にありては花 人にありては愛 これ美しきもの最たらずや」より、美しさ・調和・豊かさ・潤いを表現したものです。このテーマは社会福祉法人秀峰会及びその職員が常に目指すべき理想を示しています。

事業所案内

サービス提供時間：24時間

定休日：年中無休

サービス提供地域：港北区、都筑区、緑区、保土ヶ谷区、神奈川区 ※詳細はお問合せください



介護保険事業所番号：1460990275

社会福祉法人 秀峰会

ナース24港北

管理者：野口美保

☎ 045-548-9930

FAX：045-548-8100

〒222-0033 横浜市港北区新横浜2-4-17 新横浜千歳観光第2ビル3階

JR線 新横浜駅アリーナ方面南口 徒歩3分

横浜市営地下鉄ブルーライン、相鉄・東急新横浜線 9番口 徒歩2分

ナース24港北

『24時間365日対応』訪問看護ステーション

日本全国でも数少ない
24時間営業・年中無休



社会福祉法人 秀峰会

あたりまえの生活をあたりまえに支えたい

ナース24港北は地域に根ざし、24時間365日休むことなく皆さまの在宅生活を支援してまいります。

訪問看護とは

訪問看護とは、病気や障がいを持った人が、住み慣れたご自宅でその人らしく療養生活を送れるように、看護師などが訪問し、自立への援助や療養生活を支援するサービスです。



ナース24港北の特徴

1 土日祝・夜間帯も定期の訪問が可能

緊急対応だけでなく、定時の訪問も24時間365日の対応が可能です。ご利用者の生活にあわせたケアをご提供します。また、土日祝日の退院にも対応いたします。

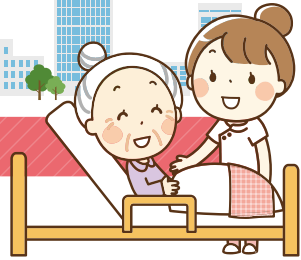
2 緊急時の素早い対応安心の夜勤体制完備

夜勤体制を完備しておりますので、緊急時もスピーディーに対応が可能です。ターミナル期の方や重篤な疾患がある方も安心してお任せいただけます。



サービス内容

- 療養生活上の相談や援助
- 医療機器(カテーテル等)の管理
- 栄養管理援助や輸液管理
- 在宅リハビリテーション
- 床ずれの処置や予防
- 人工肛門の管理・援助
- 介護の相談や援助
- 排泄に関する援助
- 認知症の看護やリハビリテーション
- 精神疾患の看護やリハビリテーション
- 療養環境改善のアドバイス
- 終末期の看護や緩和ケア



ご利用の流れ

介護保険の場合

「要支援」または「要介護」認定が必要です。
ケアマネジャーにご相談ください。

医療保険の場合

主治医、または病院の地域連携室や
医療相談室にご相談ください。

ケアプラン作成

かかりつけ医による訪問看護指示書の発行

ナース24港北とご契約

訪問看護サービス開始

ご不明な点はナース24港北までお気軽にお問い合わせください。