

ご案内図

〒213-0011
川崎市高津区久本3-3-2 溝ノ口第一生命ビルディング2F
※JR南武線「武蔵溝ノ口駅」または
東急田園都市線「溝の口駅」より 徒歩3分



介護保険サービスの利用の仕方

① 要介護認定を受ける

- ・ケアマネジャーが要介護認定申請をお手伝いします。
- ・介護保険で利用できるサービスの種類や内容について、お話を伺いしながらご説明します。

② ケアプラン(介護サービス計画)を作成する

- ・ケアマネジャーが、ご本人やご家族のみなさまのご要望をお伺いしながら、介護サービス計画の作成をいたします。

③ ケアプラン作成後ケアマネジャーは...

- ・ケアプランにそって、サービスの手配や調整をします。
- ・毎月ご利用者宅を訪問し、心身の状態等を確認して、ケアプランの見直しをお手伝いします。
- ・常に適切なサービスが利用できるよう継続的に支援します。

併設サービス

● 居宅介護支援

椿の大樹 介護保険センター

営業時間 8:30~17:30 定休日 土、日、年末年始(12/29~1/3)

☎044-982-0311 FAX.044-874-9004

介護のご相談はこちらにお電話ください!

● 訪問看護・リハビリ

訪問看護リハビリステーション 椿の大樹

営業時間 9:00~17:30 定休日 土、日、祝、年末年始(12/29~1/3)

☎044-874-9003 FAX.044-874-9004

近隣の事業所

高津 山桜の森

〒213-0026
川崎市高津区久末 1510-10 ※「蟹ヶ谷」バス停より徒歩 8分

- 特別養護老人ホーム 高津 山桜の森 ☎044-948-5721
- 高津 山桜の森 ショートステイセンター ☎044-948-5740
- 高津 山桜の森 介護保険センター ☎044-948-5730
- 小規模多機能型居宅介護 やまざくら ☎044-948-5723



理念

1. 人間が主体である
2. 連帯の輪を無限に広げていく
3. 日に日に新たな今日を創造していく

● 天に星 地に花 人に愛 (天に星 地に花 人に愛)

● 社会福祉法人 秀峰会

つばき

たいじゅ

椿の大樹



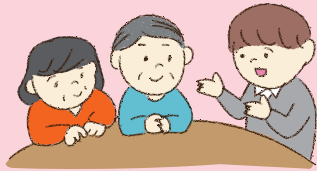
- 介護保険センター (居宅介護支援)
- 訪問看護リハビリステーション



介護保険事業所番号：1475302962

社会福祉法人 秀峰会は個人情報保護法を厳守しております

住み慣れた地域で安心して暮らすことができるよう支援します



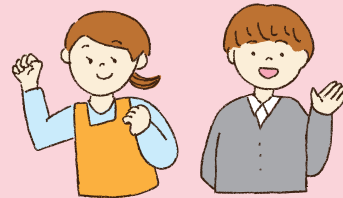
椿の大樹

介護保険センター

居宅介護支援

介護や福祉サービスに関する各種相談に応じます。
まずはケアマネジャーにご相談ください。

私たちが一体となり
皆さまをサポートします



日頃から地域の情報にはアンテナを張り、
ご利用者のニーズに合ったご提案が出来る
よう心がけております。

2019年4月川崎市高津区に
オープンしました!

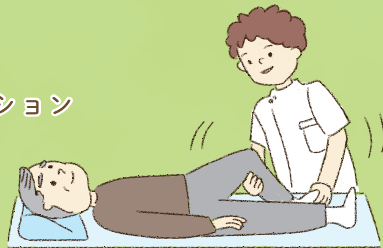


高津 山桜の森

- 特別養護老人ホーム ●ショートステイ
- 小規模多機能型居宅介護
- 地域交流スペース

椿の大樹

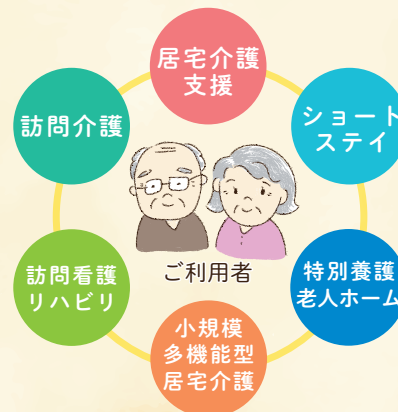
訪問看護リハビリステーション



訪問看護リハビリステーション

看護師とリハビリスタッフが訪問し、看護ケアやリハビリを提供、
自立への援助を促し療養生活を支援致します。

社会福祉法人秀峰会の多様な介護・医療サービス



在宅生活を支援する豊富な ヒューマンケアネットワーク

社会福祉法人秀峰会は居宅介護支援、訪問介護、
訪問看護、訪問入浴、デイサービス、クリニック
など多様なサービスを提供しており、横浜の地
で30余年、現在では150以上の事業所を運営
しています。様々なサービスの中で有機的に
連携をとり、ご利用者の豊かな生活を支援いた
します。