

定期巡回・随時対応サービスとは

要介護高齢者の在宅生活を支える為、**日中・夜間**を通じて、**訪問介護**と**訪問看護**を一体的に、またはそれぞれが密接に連携しながら、**定期巡回訪問**と**随時対応・訪問**を行うサービスです。

この様な方にご利用いただいております

- ✓ 退院・退所後、住み慣れた自宅で暮らしたい方
- ✓ 独居、日中独居、高齢者世帯等、またはご家族による介護が難しい方
- ✓ 認知症の為、ご自宅の生活に不安がある方
- ✓ 服薬介助、水分補給、見守りなど定期的なケアが必要な方
- ✓ 離れて暮らすご家族が不安を抱えている方... など

サービス内容

定期的な巡回訪問

ヘルパーによる1日複数回の定期訪問

●安否確認 ●排泄介助 ●水分補給 ●配膳・下膳 ●服薬介助 ●移動・移乗介助 ●起床・就寝介助... など

随時対応 (オペレーション)

オペレーターと24時間365日つながります

●相談援助 ●ヘルパー訪問・対応の要否判断 ●救急車の出動要請 ●家族やケアマネへの連絡... など

必要に応じた随時訪問

必要に応じてヘルパーが随時訪問します

オペレーターがケアコールでの通報を受け、必要に応じてヘルパーがご自宅へ訪問します。
●転倒・転落時の対応 ●急な排泄介助... など

訪問看護

医師の指示による訪問看護サービス

●バイタル値測定 ●服薬管理 ●排便コントロール ●褥瘡の管理... など


※訪問看護サービスをご利用でない場合も概ね月1回看護師によるアセスメントが行われます。

Information

事業所案内

アクセス

〒230-0051
横浜市鶴見区鶴見中央 4-32-1 UNEX ビル 801

 京浜急行「京急鶴見駅」より徒歩約3分
JR各線「鶴見駅」より徒歩約5分



お問合せ・新規お申込先

サービスご利用についてのご相談・空き状況などお気軽にお問合せ下さい。すぐにご説明にあがらせていただきます。

銀河の詩 ケア 24

☎ **045-521-7110**

FAX.045-947-2811

管理者 | 小沢

併設サービス

訪問介護、夜間対応型訪問介護も提供可能です

定期巡回・随時対応サービスのほかに訪問介護、夜間対応型訪問介護のご提供が可能です。お気軽にご相談ください。



天に星 地に花 人に愛



24時間 365日
在宅生活を支えます

定期巡回・随時対応型訪問介護看護

銀河の詩 ケア24

介護保険事業所番号：1490100243

定期巡回・随時対応サービスの4つの安心

定期的な巡回訪問

オペレーション(随時対応)

随時訪問

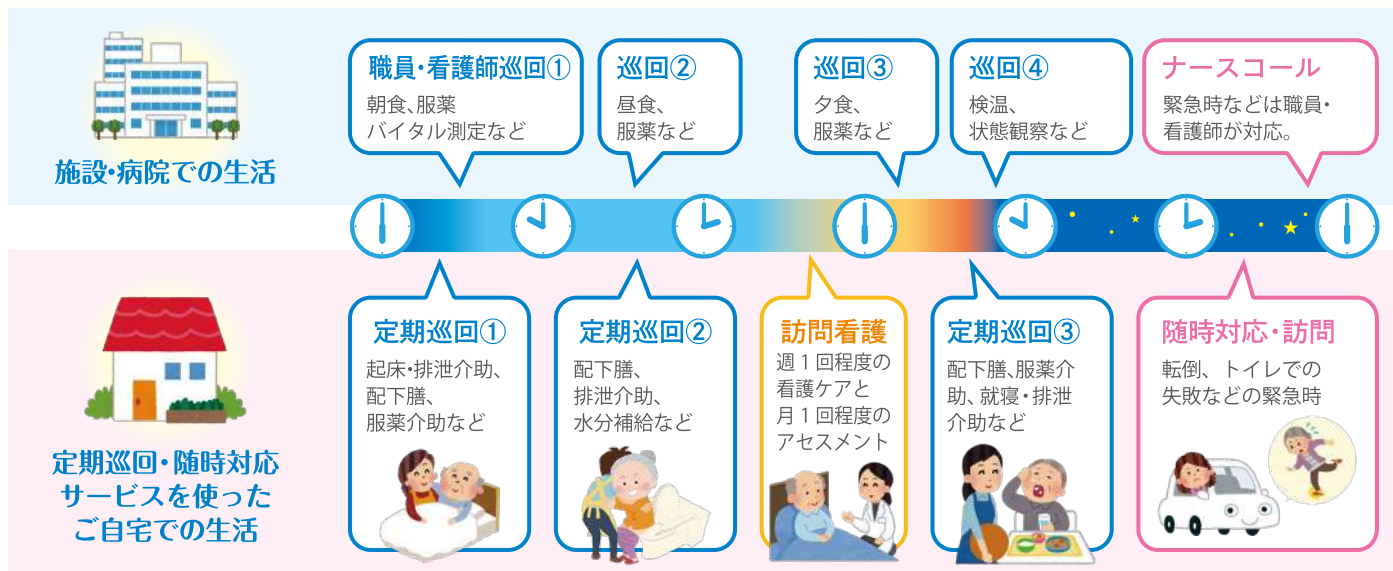
訪問看護



社会福祉法人 秀峰会

定期巡回・随時対応サービスは施設・病院と同様の環境を 住み慣れた地域で実現するサービスです。

定期巡回・随時対応サービスの利用イメージ（入所時・入院時との比較）



※訪問回数、時間、ケア内容は個人によって、アセスメントによって異なります。

随時対応（オペレーション）

トラブルがあった際、ケアコール端末やケアペンダントでオペレーターへの通報が可能です。機材の貸出は無料です。

※ご希望により携帯電話やご自宅の電話でも対応可能です。

ケアコール端末



1日複数回、短時間の訪問



滞在型の訪問介護とは違い、1日複数回、短時間の訪問が可能です。身体介護を中心に必要な時間帯に必要なケアをご提供いたします。

訪問看護サービス

必要に応じて医師の指示による訪問看護サービスを提供いたします。また、月1回程度看護師によるアセスメントが行われます。

※アセスメントのみであれば訪問看護指示書は必要ありません。



サービス利用料金

介護度	介護サービスのみ利用		
	1割負担額	2割負担額	3割負担額
要介護1	10,136円	20,272円	30,408円
要介護2	16,222円	32,444円	48,666円
要介護3	25,362円	50,723円	76,084円
要介護4	31,452円	62,904円	94,356円
要介護5	37,537円	75,074円	112,610円

+

介護・看護サービス利用		
1割負担額	2割負担額	3割負担額
3,979円	7,958円	11,937円
4,869円	9,737円	14,605円

基本料金の減算

デイサービス、ショートステイなどを併用される場合は減算の対象となります。

加算料金

ご利用者の状況や介護状況により加算を算定いたします。初期加算、総合マネジメント体制強化加算等、詳細はお問合せ下さい。

自己負担料金1ヶ月分〔定額制〕

※加算、医療保険利用など別途ご負担が発生する場合があります。

※介護保険サービスのご利用者負担金は全体の1割～3割です。負担割合はご利用者によって異なります。

※介護サービスの料金には、総合マネジメント体制強化加算、サービス提供体制強化加算(1)、介護職員処遇改善加算(1)13.7%、介護職員等特定処遇改善加算(1)6.3%、

介護職員等ベースアップ等支援加算2.4%を含んでおります。

※看護サービスの利用時には、介護サービスの料金を銀河の詩ケア24へ、看護サービスの料金を連携先の訪問看護事業所へお支払いいただきます。

※看護サービスの料金には、緊急時訪問看護加算、サービス提供体制強化加算を含んでおります。

※看護サービスの料金は、概算です。連携先の事業所により異なります。

Q&A

よくあるご質問

Q. 1日何回来てもらえますか？

A. 決められた回数はありません。アセスメントにより計画作成責任者の方がその方に必要な回数、時間、ケア内容を決めて、サービスをご提供いたします。

Q. 定期的訪問は1回何分のサービスですか？

A. 回数と同じく決まった時間はありません。必要なケアを提供後、終了となります。

Q. 生活援助はしてもらえますか？

A. 身体介護が中心となりますが、状況により生活援助も一体的にご提供いたします。