

## ご案内図

〒230-0051  
横浜市鶴見区鶴見中央4-32-1 UNEXビル801  
※京急鶴見駅より徒歩約3分/JR 鶴見駅より徒歩約5分



## 介護保険サービスの利用の仕方

### ① 要介護認定を受ける

- ・ケアマネジャーが要介護認定申請をお手伝いします。
- ・介護保険で利用できるサービスの種類や内容について、お話を伺いしながらご説明します。

### ② ケアプラン(介護サービス計画)を作成する

- ・ケアマネジャーが、ご本人やご家族のみなさまのご要望をお伺いしながら、介護サービス計画の作成をいたします。

### ③ ケアプラン作成後ケアマネジャーは...

- ・ケアプランにそって、サービスの手配や調整をします。
- ・毎月ご利用者宅を訪問し、心身の状態等を確認して、ケアプランの見直しをお手伝いします。
- ・常に適切なサービスが利用できるよう継続的に支援します。

## 併設サービス

### ● 居宅介護支援

#### 銀河の詩 介護保険センター

営業時間 8:30~17:30 定休日 日、年末年始(12/29~1/3)

☎045-508-2626 FAX.045-947-2811

介護のご相談はこちらにお電話ください!

### ● 訪問介護

#### 銀河の詩 ヘルパステーション

営業時間 8:30~17:30 (サービス提供時間は 7:30~20:30)  
(夜間対応型訪問介護サービス提供時間は 18:00~8:00)

定休日 年末年始(12/29~1/3)

☎045-508-2838 夜間.045-521-7110  
FAX.045-947-2811

### ● 訪問看護・リハビリ

#### 訪問看護リハビリステーション 銀河の詩

営業時間 9:00~17:30 定休日 土、日、祝、年末年始(12/29~1/3)

☎045-508-2896 FAX.045-947-2811

### ● 定期巡回・随時対応型訪問介護看護

#### 銀河の詩 ケア24

営業時間 9:00~17:30 (サービス提供時間は 24 時間、365 日)

定休日 年末年始(12/29~1/3)

☎045-521-7110 FAX.045-947-2811

## 理念

1. 人間が主体である
2. 連帯の輪を無限に広げていく
3. 日に日に新たな今日を創造していく

天に星 地に花 人に愛 (天に星 地に花 人に愛)

社会福祉法人 秀峰会

ざんが うた

# 銀河の詩



- 介護保険センター (居宅介護支援)
- ヘルパステーション (訪問介護)
- 訪問看護リハビリステーション
- ケア24 (定期巡回・随時対応型訪問介護看護)

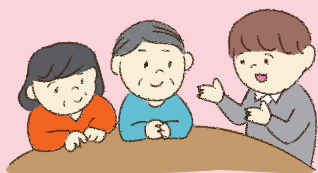
介護保険事業所番号: 1470101088

社会福祉法人 秀峰会は個人情報保護法を厳守しております

私たちが一体となり  
皆さまをサポートします



# 住み慣れた地域で安心して 暮らすことができるよう支援します



## 銀河の詩 介護保険センター

### 居宅介護支援

介護や福祉サービスに関する各種相談に応じます。  
まずはケアマネジャーにご相談ください。

## 銀河の詩

ヘルプステーション



### 訪問介護

住みなれたところで暮らせるよう、一緒に工夫しながら真心こめて援助させていただきます。

## 銀河の詩

ケア24

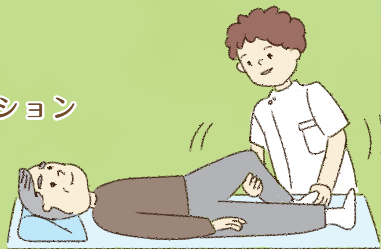


### 定期巡回 随時対応型訪問介護看護

24時間、訪問介護と訪問看護が連携し 定期巡回と随時対応を行います。

## 銀河の詩

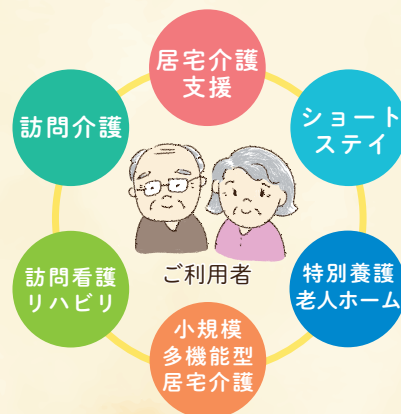
訪問看護リハビリステーション



### 訪問看護リハビリステーション

看護師とリハビリスタッフが訪問し、看護ケアやリハビリを提供、自立への援助を促し療養生活を支援致します。

## 社会福祉法人秀峰会の多様な介護・医療サービス



### 在宅生活を支援する豊富な ヒューマンケアネットワーク

社会福祉法人秀峰会は居宅介護支援、訪問介護、訪問看護、訪問入浴、デイサービス、クリニックなど多様なサービスを提供しており、横浜の地で30余年、現在では150以上の事業所を運営しています。様々なサービスの中で有機的に連携をとり、ご利用者の豊かな生活を支援いたします。

