

## ○ 小規模多機能型居宅介護の特徴

### 可能な限りご自宅での暮らしを支えます

ご利用者の「思い」や「願い」を大切に、住み慣れたご自宅でご快適にお過ごしいただけるよう支えます。

### 24時間 365日の安心を届けます

緊急時、不安なときに頼れる存在です。

### 介護の「困った！」にお応えします

「通い」「訪問」「泊まり」のサービスを一括してご提供いたしますので、生活にあわせて柔軟にご活用いただけます。

### 地域みんなで考えます。

小規模多機能型居宅介護は地域密着サービスです。地域行事に参加したり、地域の公共サービスなどと連携をとりながらご利用者のご希望にお応えします。

## ○ こんな方におすすめです！

- ・ご本人が最後まで自宅で暮らし続けたいと希望している。
- ・自宅で介護を続けたいが、認知症状態が悪化してご家族がもう限界を感じている。
- ・一人暮らし、または老老介護になっており、同居もできず不安。
- ・薬を飲むのを嫌がってしまう。忘れてしまう。
- ・通い、訪問、泊まりのサービスを同じ施設にまとめたい。顔なじみの職員に対応してほしい。
- ・施設入居待機中であり、入居までの期間だけどこかに頼みたい。
- ・一日のデイサービスでは長く感じる。
- ・仕事の都合で朝早くから夕食後まで利用したい。



## 定員数

登録定員 **29**名

通い定員 **15**名

宿泊定員 **9**名



## 交通のご案内

〒230-0076 横浜市鶴見区馬場 3-9-29

- バス停「宝蔵院前」より徒歩約1分
- JR各線「鶴見駅」京急線「京急鶴見駅」から
  - ・横浜市営バス 41系統「宝蔵院前」下車
  - ・横浜市営バス 38系統「宝蔵院前」下車



## お問い合わせ

施設見学受付中！気軽にお問合せください。

小規模多機能型居宅介護 **ひめゆり**  
**045-834-8610**

24時間 365日の安心

小規模多機能型居宅介護

**ひめゆり**

介護保険事業所番号：1490100284

サービス提供地域 鶴見区全域  
港北区一部、神奈川区一部

通い

訪問

宿泊

## ご利用基準

- ・介護保険による要介護認定を受けている方（要支援1～要介護5）
- ・ご自宅で生活をされている方
- ・横浜市内（サービス提供地域）に現住所がある方

## 法人理念

### 1. 人間が主体である

ご利用者が常により高い自己実現に向かって生活ができる環境をつくります。

### 2. 連帯の輪を無限に広げていく

地域社会との交流を通じて、あらゆる人が支えあって共に生きる地域連帯の実現を目指します。そして連帯の輪を世界に向かって広げていきます。

### 3. 日に日に新たな今日を創造していく

この世に生を受け人は人生の旅路を歩む。そしていつの日か旅立ちの日が訪れる。人生の一日一日がその人の心に叶うものであることを願い、私たちは共に歩みながら支援活動を続けます。

## ご利用開始までの流れ

### 1. 小規模多機能型居宅 介護事業所に連絡する



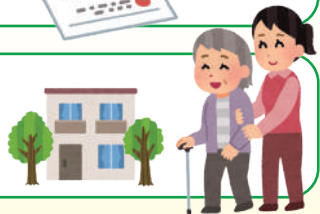
### 2. 施設見学・詳細説明



### 3. 契約



### 4. サービス 利用開始



## ひめゆりについて

### ○設備（外観、内観）



ダイニング



宿泊室



浴室

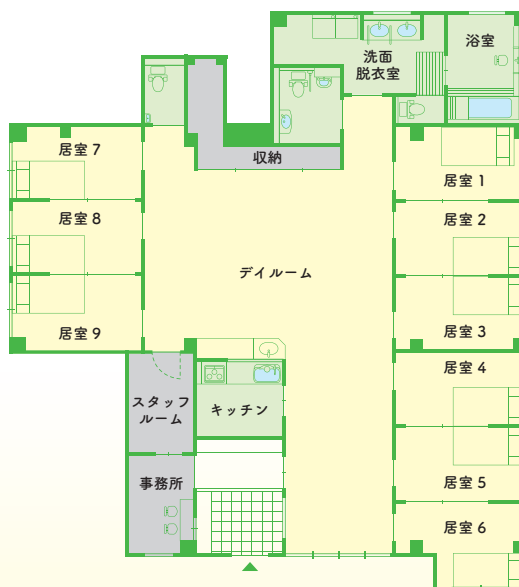


外観

屋内は窓も大きく、暖かな光が差し込む家庭的な雰囲気です。

宿泊室は完全個室で、プライバシーが確保されていると同時に、体調不良の方がいらっしゃっても感染リスクが低くなります。

### ○施設内 平面図



### ■顔馴染みの関係性の構築により通い サービス導入もスムーズに行えます。

認知症等の理由で今までデイサービスに馴染めなかった方でも、『訪問』で顔馴染みの関係性を構築し『通い』『宿泊』でも同じスタッフが対応できるのでスムーズなサービス導入が可能です。是非お気軽にお問合せください。



### ■個別の目標に基づいたリハビリの実施



棒を使った体操や、踏み台を使った昇降運動などご利用者の要望、個別の目標にあわせてリハビリを実施し、評価します。

また定期的に様々なイベントやアクティビティを開催し、ご利用者の自立や地域との結びつきを支援します。